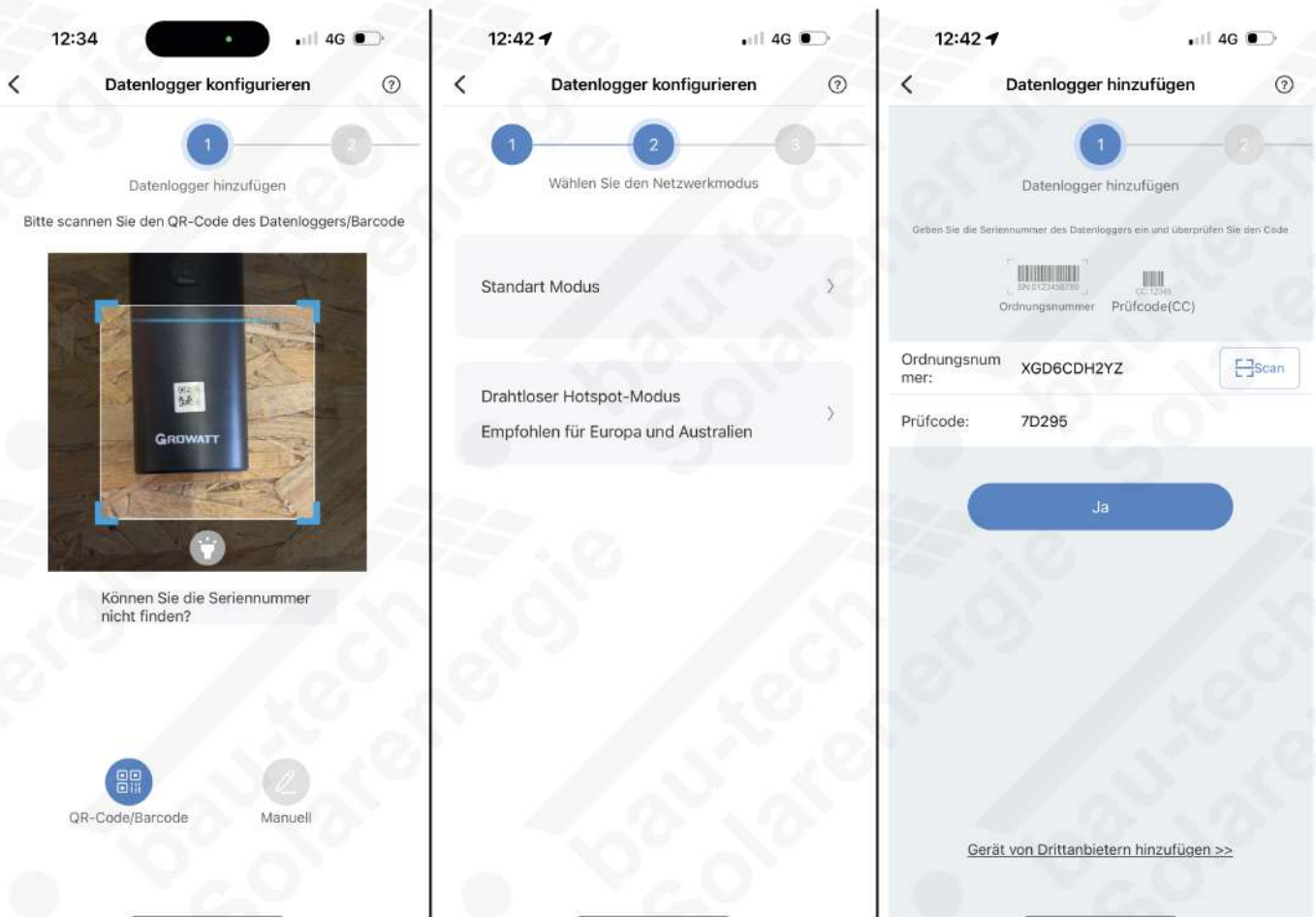
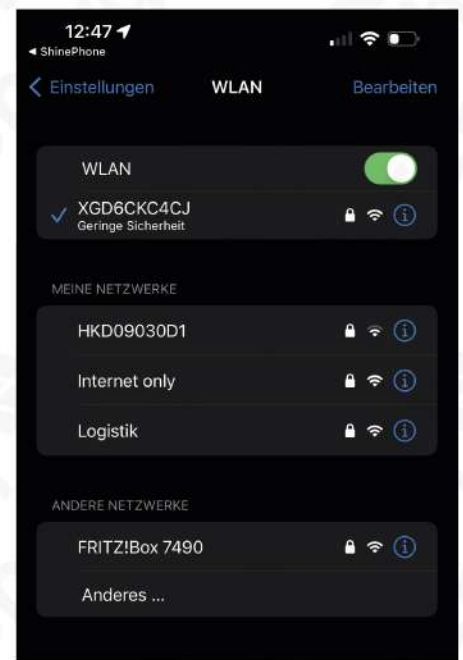
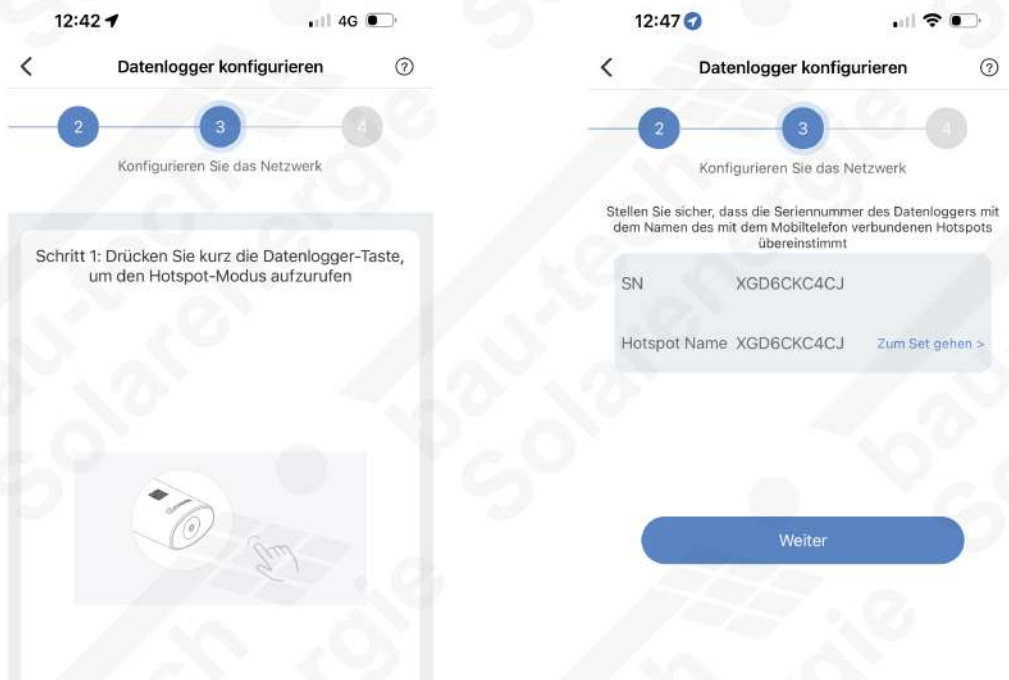


# Growatt Wifi Installation

1. Bevor Sie mit der Installation des Wifi-Sticks anfangen, müssen Sie sich bei Growatt registriert haben und ein Konto erstellt haben.
2. Schließen Sie den Wifi-Stick an den Wechselrichter an und begeben sich in das Anmeldemenü der App. Geben sie ihre Daten ein und folgen dann der Anleitung. Sie werden dann aufgefordert den Wifi-Stick einzuscannen.
3. Wählen Sie den Drahtlosen Hotspot-Modus aus und fahren fort.
4. Betätigen sie die Taste am Wifi-Stick und starten so den Hotspot Modus.

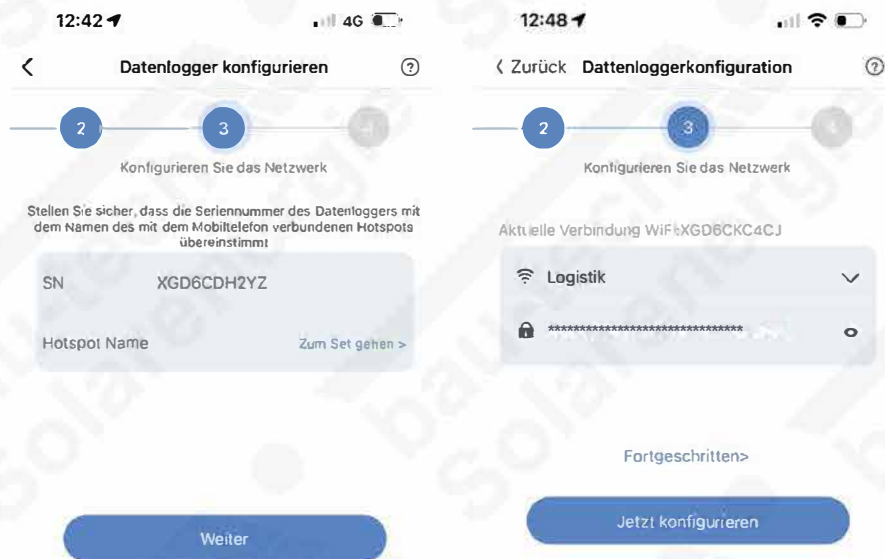


- Wenn Sie in der Installation ihr Hotspot auswählen müssen, gehen sie in ihr Wlan-Menü.
- Wählen Sie das Wlan aus das dieselbe Kennzeichnung wie der Wifi-Stick hat.



- Geben sie das Passwort ein (Passwort: 12345678) und gehen Sie zur App zurück.

8. Wenn Sie in die App zurück gekehrt sind, überprüfen sie ob die Seriennummer des Wifi-Stick's mit der des Wlan's übereinstimmt. Sollte dies der Fall sein, gehen Sie auf „weiter“ und wählen dann ihr Heimnetzwerk aus. Geben Sie ihr Passwort ein und fahren fort mit „Jetzt konfigurieren“



9. Während der Konfiguration überprüfen Sie das Wlansignal des Wifi-Sticks. Dieses wird nach ein paar Sekunden verschwinden. Wenn dies der Fall ist, wählen Sie das Wlansignal mit der Kennzeichnung „D1“ am Ende aus. Dies ist das neue Wlansignal ihres Wifi-Sticks.





10. Nun sollte sich der Wifi-Stick mit ihrem Heimnetzwerk verbunden haben. In diesem Fall gehen Sie auf „Kehre zur Anlage zurück“. Ihre PV-Anlage sollte Ihnen nun im Startmenü der Growatt App angezeigt werden.



### Mögliche Fehlerursachen für das nicht Verbinden des Wifi-Sticks:

- schon eingeloggt auf Wifi-Stick Netzwerk „D1“
- falsche Ghz Zahl ihres Routers
- Verbindungsabbruch der Netzverbindung

### Reset des Wifi-Sticks um das „D1“ Wlansignal zurückzusetzen:

- drücken sie den Knopf des Wifi-Sticks für ca. 6Sek
- es müssen alle drei LED's am Wifi-Stick leuchten
- prüfen Sie ob das „D1“ Signal verschwunden ist

