

Strom Spar Messgerät



•Bedienung

Bitte ziehen Sie bei der ersten Benutzung die Kunststoffflasche aus der Batteriefachabdeckung. Stellen Sie eine zu einem Netzteil oder einer Steckdose her.

Bitte befolgen Sie dann die nachstehenden Schritte zur Einrichtung.

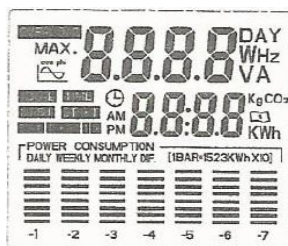
1.Tastenfunktion



Tasten	Im Anzeigemodus	Im Einstellungsmodus
HISTORY	1. Zum Ändern des Verlaufsdiagramm (täglich/wöchentlich/monatlich) drücken. 2. Zur Auswahl von Tag/Woche/Monat 3 Sekunden drücken und halten	Zur Auswahl der Einstellungsfunktion drücken
ENERGY/+	Zum Ändern der Anzeige für Überlastung, W, V, Hz drücken	Zur Aufwärtsnavigation wählen
COST/-	Zum Ändern der Anzeige für Uhr, Kosten/Tarif, kgCO ₂ etc. drücken	Zur Aufwärtsnavigation wählen
SET/OK	Zum Aufrufen des Einstellungsmodus 3 Sekunden drücken und halten	Zum Verlassen des Einstellungsmodus einmal drücken

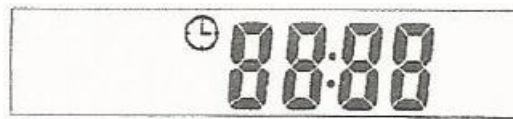
2.Rücksetzung

Drücken Sie die „RESET“-Taste, wenn der Bildschirm nichts anzeigt und die Taste aktiv ist. Der LCD-Bildschirm zeigt den gesamten Inhalt wie nachstehend abgebildet etwa 3 Sekunden an. Anschließend wechselt das Display oben rechts zur aktuellen Leistungsaufnahme (W).



3. Uhr im Uhr Modus einstellen

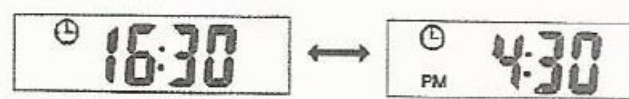
a. Drücken Sie zum Aufrufen des Uhr Modus wie nachstehend gezeigt die Taste „**COST/-**“



- b. Halten Sie die Taste „**SET/OK**“ 3 Sekunden gedrückt, bis der Wert zu blinken beginnt.
- c. Drücken Sie die Taste „**HISTORY**“-Taste zur Auswahl der Minuten- oder Sekundenposition beim Einstellen.
- d. Drücken Sie zum Einstellen der Uhr die Taste „**ENERGY/+**“ oder „**COST/-**“
- e. Drücken Sie dann zum Fertigstellen die Taste „**SEK/OK**“

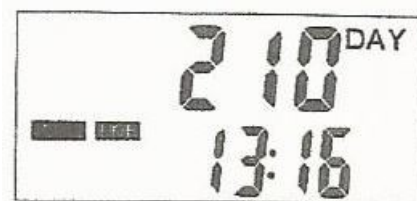
4. Im Uhr Modus zwischen 12 (PM/AM) 24h

- a. Drücken Sie zum Aufrufen des Uhr Modus die Taste „**COST/-**“
- b. Halten Sie zum Umschalten die Taste „**HISTORY**“ und „**ENERGY/+**“ gemeinsam 3 Sekunden gedrückt



5. Zeit/Energie/Kosten gesamt

a. Drücken Sie zum Aufrufen folgender Modi die Taste „**COST/-**“



b. Akkumulierender Bereich der elektrischen Energie: 0,000-9999kWh

